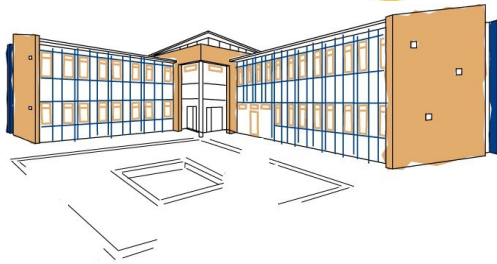


Eltern-Info-Heft

der

Grundschule **M**ossautal



für das Schuljahr
2018/19



Tel.: 06062/26632-0
Fax: 06062/26632-20

E-Mail: grundschule.mossautal@odenwaldkreis.de
Internet: www.grundschule-mossautal.de

An alle
Eltern der Schülerinnen und Schüler
der Grundschule Mossautal

Mossautal, 06.09.2018

Liebe Eltern,

nach der ersten Zeit des Einfindens in das neue Schuljahr möchte ich Sie über schulrechtliche Regelungen, wichtige Beschlüsse und innerschulische Angelegenheiten informieren.

Vorbehaltlich neuer Beschlüsse der Landesregierung möchte ich Ihnen derzeit gültige Bestimmungen mitteilen:

1. Übersicht der Lehrkräfte

Klassenlehrerinnen		Fachlehrerinnen/Sozialpädagogin/Referendarin	
1a	Frau Julia MANLIK	1a/4a	Frau Ulrike HARTNAGEL
2a	Frau Petra APPEL	1a-4a	Frau Pamela SCHORK
3a	Frau Sophie FEUERBACH	1a-4a	Frau Irina BESCHNAR
4a	Frau Silke LENZ		Frau Beatrice SUMALOWITSCH

Marianne Köpp vom BFZ (Beratungs- und Förderzentrum) ist dienstags und donnerstags zur Diagnose, Beratung sowie gezielten Einzelförderung von Kindern an unserer Schule eingesetzt.

Weiterhin stehen uns - zur Beratung oder als Abrufangebot - Kolleginnen und Kollegen von der Schule am Drachenfeld in Erbach (geistige und körperlich-motorische Entwicklung und Autismus) zur Verfügung.

Neu an unserer Schule ist Frau *Pamela Schork*, die als Sozialpädagogin im Rahmen einer unbefristeten UBUS-Stelle (Unterrichtsbegleitende Unterstützung) täglich im Einsatz ist.

Astrid Fancello (die Sie aus dem Ganzttag kennen) und weitere VSS-Kräfte mit/in pädagogischer Ausbildung werden in diesem Schuljahr als Vertretungslehrkräfte im Rahmen der „Verlässlichen Schule“ tätig sein, wenn ein Vertretungsbedarf entsteht.

2. Sprechzeit/en der Lehrkräfte/Sozialpädagogin

Bei Fragen oder Unklarheiten, Ihr Kind oder den Unterricht betreffend, wenden Sie sich bitte direkt an die Lehrerinnen oder Frau Schork. Falls Gesprächsbedarf besteht, vereinbaren Sie bitte über das Hausaufgaben- bzw. Mitteilungsheft Ihres Kindes einen genauen Termin.

Meine Sprechzeiten sind ebenfalls nach Vereinbarung. Sollten Sie mich telefonisch nicht in der Schule erreichen, können Sie auf dem Anrufbeantworter eine Nachricht hinterlassen oder ein Mail schreiben. In sehr dringenden Fällen erreichen Sie mich auch privat unter 06253-9880338.

3. Sekretariat

Die Arbeitszeiten unserer Sekretärin *Ingrid Albrecht* sind montags von 11.30 bis 13.30 Uhr und donnerstags von 8.00 Uhr bis 13.00 Uhr.

4. Weitere Mitarbeiter/innen

Wolfgang Schick unterstützt uns weiterhin im technischen Bereich bei Festen.

Elke Duschanek ist weiterhin für uns da und kümmert sich um die Reinigung des Schulhauses. *Sabrina Grünzfelder* ist unsere Ansprechpartnerin rund um den Ganzttag und das Mittagessen. Die FSJ-Kräfte *Annika Corth*, *Luisa Spalt* und *Selina Bayram* absolvieren ihr „Freiwilliges Soziales Jahr“ an der Grundschule Mossautal und unterstützen Kinder sowie Lehrerinnen am Vormittag und im Ganzttag.

5. Stundenplan

Auch in diesem Schuljahr werden unsere Schülerinnen und Schüler im Rahmen des Regelunterrichts in Fördergruppen unterstützt. Zusätzlich gibt es Deutsch als Zweitsprache und Förderstunden zu denen die Kinder zugeteilt werden. Falls eine Teilnahme notwendig wird, werden Sie schriftlich informiert.

Aufgrund der anerkannten Bedeutung der Lesekompetenz für alle Lebens- und Arbeitsbereiche sieht unser schuleigenes Lesekonzept eine Lesestunde in den einzelnen Klassen zur Leseförderung Ihrer Kinder vor. Sie ist in den Deutschunterricht integriert. Die Klasse 1 bittet ab Februar für diese wöchentliche Lesestunde um Unterstützung durch Sie als ehrenamtliche Helfer. Kinder und Lehrerinnen freuen sich, wenn Sie, liebe Eltern, oder von Ihnen beauftragte Personen (Großeltern, Verwandte) ab und an bei der Lesestunde anwesend sind. Schon jetzt herzlichen Dank für Ihre Unterstützung!

Neu ist die Erweiterung der so genannten „Lernzeit“, die das individuelle Lernen Ihrer Kinder fördern will und ein- bis zweimal pro Woche durchgeführt wird. Diese Lernzeitstunden beinhalten auch Aufgaben zur Leseförderung und wurden in Weiterentwicklung der pädagogischen Arbeit eingerichtet, nachdem sich das Kollegium in der Vergangenheit zu diesem Thema fortgebildet hatte. Im letzten Schuljahr kam das Fach Mathematik hinzu.

Zusätzlich zu den AGs im Ganztagsangebot finden donnerstags in der 1. Std. die PC-AG und freitags in der 6. Stunde die Flöten-AG und statt.

An dem Wochentag, an dem Ihr Kind Sportunterricht hat, bitten wir darum, Uhren und Schmuck zu Hause zu lassen. Brillen können bei den Sportlehrerinnen abgegeben werden. Achten Sie bitte auch auf geeignete Sportkleidung. **Hallenturnschuhe** müssen festen Halt geben, abriebfest sein und können nicht draußen benutzt werden. **Sport-Kleidung ist nicht gleich Schul-Kleidung.**

6. **Religionsunterricht**

Nach Zustimmung durch das Bischöfliche Ordinariat (kath.) in Mainz und das Religionspädagogische Amt (evang.) in Darmstadt wird auch in diesem Schuljahr an unserer Schule der Religionsunterricht in konfessionell gemischten Lerngruppen erteilt.

7. **Betreuungsangebot**

Zusätzlich zum Ganztagsangebot besteht das Betreuungsangebot der Grundschule Mossautal für unsere Schulkinder weiter. Träger dieses Ganztags- und Betreuungsangebotes ist die Gemeinde Mossautal. Die Betreuungszeiten sind täglich in der 1. und/oder 6. Stunde je nach Bedarf.

Der Betreuungsbeitrag beträgt in diesem Schuljahr 20,00 Euro pro Monat, für das erste und 10,00 Euro für jedes weitere Kind. In den Monaten Juli/August jeweils 10,00 Euro.

Eine Anmeldung ist jederzeit möglich. An den Tagen mit Ganztagsangebot ist die Betreuung kostenfrei.

8. **Ganzttag**

Seit dem Schuljahr 2013/14 sind wir in das Landesprogramm der ganztägig arbeitenden Schulen in Hessen aufgenommen.

An den Tagen Dienstag, Mittwoch und Donnerstag findet, wie Sie bereits wissen, das kostenlose Ganztagsangebot statt. Es beinhaltet ein gemeinsames (kostenpflichtiges) Mittagessen/alternativ können die Kinder eine Brotbox mitbringen, Hausaufgaben-/Lernzeit und ab der 3. Schulwoche auch AG-Angebote.

In unserem AG Heftchen konnten Sie mit den Kindern stöbern, sich informieren und AGs auswählen. Wir freuen uns, dass das Angebot weiterhin so gut angenommen wird.

Hierzu noch folgende Hinweise:

- **Hausaufgaben/Lernzeit am Nachmittag**

Alle teilnehmenden Kinder sollen im Rahmen der Hausaufgabenbetreuung (ca. 13.05 bis 13.55 Uhr) an ihren Aufgaben arbeiten. Bei Fragen erhalten sie Unterstützung und bei groben Fehlern Korrekturhinweise. Ansonsten ist es weder sinnvoll, noch immer leistbar, dass die Betreuungskräfte die Hausaufgaben komplett auf Richtigkeit korrigieren, denn dann sehen Eltern und Lehrkräfte nicht die tatsächlichen Leistungen des Kindes. Wir kontrollieren aber stichpunktartig auf Richtigkeit, um sicher zu stellen, dass ein Kind die Aufgabe verstanden hat und die Übungszeit sinnvoll genutzt werden konnte. Auch ist es möglich, dass Kinder - je nach Arbeitstempo - ihre Hausaufgaben nicht vollständig erledigen. Bitte achten Sie auf einen entsprechenden Hinweis im Hausaufgabenheft und lassen Sie sich die Hausaufgaben täglich zeigen.

Kinder, die ihre Hausaufgaben beendet haben, nutzen die verbleibende Zeit zur Bearbeitung angebotener Arbeitsmaterialien.

- **Allgemeines**

- Durch ein korrektes und vollständiges Durchlesen und Ausfüllen der Formulare erleichtern Sie uns die Arbeit und ersparen uns zeitaufwändige Rückfragen.
- Für alle am Ganzttag angemeldeten Kinder ist die Teilnahme **verpflichtend**.
- In Ausnahmefällen (dazu gehören nicht Einladungen zu Kindergeburtstagen oder zum Spielen mit anderen Kindern nach der Schule oder Schwimmbadbesuche bei schönem Wetter!) ist eine Nichtteilnahme möglich.
- Bei Nichtteilnahme ist eine schriftliche Benachrichtigung mit der Nennung des Grundes, des Datums und der Uhrzeit erforderlich!
- Mittagessen müssen rechtzeitig (1 Tag vorher) abbestellt werden.
- Wir lassen Kinder nur einen anderen Heimweg antreten (z. B. mit dem Bus zu einem Freund fahren), wenn wir zuvor von Ihnen informiert wurden.

Wir tragen eine große Verantwortung darin, zu gewährleisten, dass jedes Kind genau dort ist, wo es sein soll. Gerade auch deshalb unsere Bitte um Unterstützung.

9. Entschuldigungen

Verordnung zur Gestaltung des Schulverhältnisses

§ 2: Verhinderung und Erkrankung

(1) „Versäumt eine Schülerin oder ein Schüler den Schulbesuch, haben die Eltern, ... unverzüglich der Schule den Grund mitzuteilen. Die Schulkonferenz soll festlegen, wann spätestens und in welcher Form die Mitteilung erfolgen soll, und dass eine schriftliche Entschuldigung vorgelegt oder nachgereicht werden muss...“

(3) „Die Grundschulen sollen bei nicht bekannten Gründen des Fernbleibens unmittelbar nach Unterrichtsbeginn die Eltern von der Abwesenheit in Kenntnis setzen, damit diese gegebenenfalls weitere Maßnahmen ergreifen können. Sind die Eltern nicht zu erreichen, muss die Schule in Abwägung des Einzelfalls entscheiden, ob es zum Schutz des Kindes notwendig erscheint, die örtlich zuständige Polizeidienststelle zu informieren.“

Für die Grundschule Mossautal wurde von den Gremien nachstehende Vorgehensweise beschlossen:

- Die Eltern entschuldigen ihr Kind unbedingt telefonisch zwischen 7.30 und 7.50 Uhr.
- Eine Entschuldigung kann außerdem rund um die Uhr auf dem Anrufbeantworter der Grundschule Mossautal hinterlassen werden. Dies muss jedoch VOR 7.50 Uhr geschehen, da danach die Lehrkräfte im Unterricht sind und das Sekretariat nur donnerstags früh besetzt ist.
- Sollte ein Kind unentschuldigt fehlen, müssen wir die Eltern gleich nach Unterrichtsbeginn kontaktieren, was den Unterrichtsablauf unnötig stört, wenn nur die pünktliche Entschuldigung vergessen wurde.
- Sollten die Eltern nicht erreichbar sein, entscheidet die Schulleitung, ob die Polizei benachrichtigt werden muss.
- Bei mehrtägiger Erkrankung des Kindes muss eine tägliche Rückmeldung von Seiten der Eltern erfolgen. Sollten Sie am Krankmeldetag bereits mitgeteilt haben, wie lange Ihr Kind erkrankt sein wird, ist bis zum genannten Termin keine erneute Rückmeldung erforderlich.
- Nach Rückkehr des Kindes muss in jedem Fall der Klassenlehrerin eine **schriftliche Entschuldigung** vorgelegt werden.
- **Eine Entschuldigung per Mail ist nicht möglich!**

Diese gesetzliche Regelung und ihre Umsetzung dienen dem Schutz Ihres Kindes.

Bitte achten Sie in diesem Zusammenhang darauf, dass die Schule immer über die **aktuellen Telefon- bzw. Handynummern** verfügt.

Auch bitten wir Sie in diesem Zusammenhang darum, dass die Kinder pünktlich zu Unterrichtsbeginn in der Schule erscheinen, d. h. dass sie nicht erst um 7.50 Uhr bzw. um 8.35 Uhr das Schulgelände betreten, sondern spätestens 5 Minuten davor eintreffen.

Die oben genannte Regelung gilt genauso auch für die AG-Angebote der Schule. Sollte ein angemeldetes Kind nicht teilnehmen können, geben Sie bitte unbedingt rechtzeitig in der Schule oder bei der AG-Leitung Bescheid.

Davon unabhängig beachten Sie bitte die Hinweise im Merkblatt zum Infektionsschutz.

10. Gesundheit

Wir bieten Ihrem Kind die Möglichkeit, schwere Materialien in der Schule zu lassen, wenn es sie zu Hause nicht benötigt. Dies ist deshalb besonders wichtig, weil ein Ranzengewicht von mehr als zehn Prozent des Körpergewichtes die Wirbelsäule verkrümmt, wenn dieses häufig geschleppt wird. Bitte unterstützen Sie uns bei dieser Vorsorgemaßnahme (Beispiel: Das Kind wiegt 25 kg, also soll der Ranzen mit Inhalt nicht mehr als 2,5 kg wiegen.).

Vor oder nach der ersten Pause frühstücken wir in der Klassengemeinschaft. Bitte geben Sie Ihrem Kind ein **gesundes** Frühstück (Pausenbrot, Obst, Rohkost, Süßigkeiten in Maßen in einer Box) und ein durstlöschendes, möglichst zuckerfreies Getränk in einem sicher schließenden Behälter mit. Letzteres nur, falls Ihr Kind kein Mineralwasser trinkt. Trinktütchen sind aufgrund der extremen Müllentstehung unerwünscht.

Laut Hessischem Schulgesetz ist das gesamte Schulgelände rauchfreie Zone. Ich bitte dies zu beachten!

Zum Thema Zecken: Nach den neuesten Bestimmungen sind Lehrkräfte und Betreuungspersonen aufgefordert Zecken sofort nach Bemerkung am Kind zu entfernen. Die Schule hat Zeckenzangen und -karten besorgt, handelt danach und informiert Sie über den Vorgang selbstverständlich.

11. Schulbücher

Alle Schulbücher sind Eigentum des Landes Hessen. Die Eltern tragen die Verantwortung dafür mit, dass sie pfleglich behandelt werden. Deshalb möchte ich Sie bitten, regelmäßig mit Ihrem Kind den Ranzen zu säubern. Helfen Sie Spitzerdreck im Bücherfach des Ranzens zu vermeiden. Bitte versehen Sie den Einband mit Namen und achten Sie außerdem darauf, dass die Bucheinbände unbeschädigt sind und erneuern diese gegebenenfalls. **Bitte kleben Sie diese niemals am Buchdeckel fest.**

Die Schadensersatzpflicht bei Verlust oder Beschädigung bestimmt sich nach den gesetzlichen Vorschriften (§153 Abs.2 HSchG). Bei Beschädigungen, Zerstörungen oder Verlust von Lernmitteln mahnt die Schule schriftlich die Lehrwerke an. Der als Schadensersatz angegebene Geldbetrag ist innerhalb von vier Wochen auf das Konto des Staatlichen Schulamtes zu zahlen.

12. Ferientermine für das Schuljahr 2018/19

	letzter Schultag	erster Schultag
Herbstferien 2018	28.09.2018	15.10.2018
Weihnachtsferien 2018/2019	21.12.2018	14.01.2019
Osterferien 2019	12.04.2019	29.04.2019
Sommerferien 2019	28.06.2019	12.08.2019

Bewegliche Ferientage / Studientage

1.	Rosenmontag*	04.03.2019
2.	Faschingsdienstag	05.03.2019
3.	Aschermittwoch*	06.03.2019
4.	Donnerstag	07.03.2019
4.	Tag nach Christi Himmelfahrt	31.05.2019
5.	Tag nach Fronleichnam	21.06.2019

*Diese Tage werden durch vollen Unterricht nach Plan an Tagen vor Ferienbeginn (Herbst-, Weihnachts- und Osterferien) bzw. am Tag der Zeugnisausgabe im Februar vor- bzw. nachgearbeitet.

Sonstige schulfreie Tage

1.	Pädagogischer Tag	Montag, 26.11.2018
2.	Pädagogischer Tag	Freitag, 08.03.2019
3.	Kennenlerntag für die Schulanfänger 2019/2020 mit Pädagogischer Konferenz	Montag, 06.05.2019

Ein Betreuungsangebot mit bildungsnahen Beschäftigungsmöglichkeiten werden wir an den Pädagogischen Tagen und dem Kennenlerntag von 7.50 Uhr bis 13.05 Uhr anbieten.

Sommerferien 2020 – 2023 (erster und letzter Ferientag)

Sommerferien 2020	06.07.2020 - 14.08.2020
Sommerferien 2021	19.07.2021 - 27.08.2021
Sommerferien 2022	25.07.2022 - 02.09.2022
Sommerferien 2023	24.07.2023 – 01.09.2023

13. Zeugnisse

Zeugnisausgabe der Halbjahreszeugnisse ist am Freitag, den 01.02.2019 (Klasse 3 und 4).
Zeugnisausgabe zum Schuljahresende ist am 28.06.2019.

14. Termine:

Wie schon in den letzten Jahren präsentiert die Musikschule Odenwald wieder ein Kinder-Musical in der Werner-Borchers-Halle in Erbach. In diesem Jahr wird das Stück „Aladin und die Wunderlampe“ aufgeführt.

Am 20. November 2018 werden wir im Rahmen des Unterrichts um 8.30 Uhr die Aufführung besuchen. Zu gegebenem Zeitpunkt werden Sie noch einmal in einem Elternbrief darüber informiert.

Termine in diesem Schuljahr zum Vormerken:

- Schulkonferenz mit Wahl ⇒ 20.09.2018, 19.00 Uhr
- Elternbeiratssitzung ⇒ 20.09.2018 um 19.30 Uhr
- Herbstkonzert* am letzten Schultag vor den Herbstferien ⇒ 28.09.2018, 11.00 Uhr
- Alarmprobe am 19.10.2018
- Leseforum Herbst 16.11.2018 oder 23.11.18
- Schulweihnachtsfeier* in der Quellkirche in Güttersbach ⇒ 17.12.18, 17.30 Uhr
- Weihnachtssingen* am letzten Schultag vor den Weihnachtsferien ⇒ 21.12.18, 11.00 Uhr
- Leseforum Winter 01.02.2019
- Frühlingskonzert* am letzten Schultag vor den Osterferien ⇒ 12.04.2019, 11.00 Uhr
- Schulfasching* 01.03.2019
- Schultheaterabend* 05.04.2019
- Bundesjugendspiele* 17.05.2019 (Ausweichtermin: 24.05.2019)

*Zu diesen Veranstaltungen sind die Eltern herzlich eingeladen.

15. Hitzefrei

Da es in der Vergangenheit immer wieder Probleme im Rahmen von „Hitzefrei“ gab, bleiben seit dem Schuljahr 2012/13 alle Kinder bis zum regulären Unterrichtsende, bzw. dem Ende der Betreuungszeiten, in der Schule. Die Lehrerinnen gestalten alternative Formen des Unterrichts, suchen andere Unterrichtsorte auf und verhalten sich gemäß der Hitze. An diesen Tagen gibt es keine Hausaufgaben. (Erlass vom 16. Nov. 2009, Amtsblatt 12/09, S.856)

16. Schulweg

Bitte erklären Sie Ihrem Kind regelmäßig Gefahrenstellen auf dem Schulweg, bestimmen Sie seinen festen Weg und üben diesen mit ihm.

Wir erleben in der dunklen Jahreszeit oft, dass wir als Autofahrer Fußgänger sehr spät erkennen. Bitte überprüfen Sie die Kleidung Ihres Kindes und achten Sie auf leuchtende Farben, sowie reflektierendes Zubehör (z. B. auch Mütze oder Sicherheitswesten). Der Schulweg Ihres Kindes wird so sicherer, da man Ihr Kind frühzeitig sieht. Selbstständig zur Schule gehen trägt wesentlich zur Verkehrssicherheit Ihres Kindes bei. Die Aufsicht über den Schulweg liegt in Ihrer Verantwortung.

Alle Kinder sind auf ihrem Schulweg über die Unfallkasse Hessen (Opernplatz 14, 60313 Frankfurt/Main) versichert, egal ob dieser zu Fuß oder mit einem Fahrzeug zurückgelegt wird. Wir bitten Sie daher, alle Unfälle, die sich auf dem Schulweg ereignen, umgehend der Schule zu melden.

Den Schulwegeplan der Grundschule Mossautal können Sie auf der Homepage der Grundschule Mossautal unter www.grundschule-mossautal.de *Elterninformationen* ⇒ *Schulwegeplan* herunterladen oder bei der Schulleitung erhalten.

Zur Frühaufsicht möchte ich folgendes erläutern:

Das Hessische Schulgesetz weist in der „Verordnung über die Aufsicht über Schülerinnen und Schüler“ darauf hin, dass eine Aufsicht vor Unterrichtsbeginn und nach Ende des Unterrichts einzurichten ist. In den weiteren Ausführungen heißt es, dass **eine Aufsichtsführung durch Lehrer 15 Minuten vor Beginn der ersten Unterrichtsstunde** grundsätzlich ausreichend ist. Da der erste Bus um 7.32 Uhr an der Schule eintrifft, ist bereits ab diesem Zeitpunkt die aufsichtführende Lehrkraft anwesend. Sollten Sie Ihr Kind früher zur Schule bringen, ist die Aufsicht durch die Schule nicht gegeben. Die Verantwortung liegt dann bei Ihnen.

Wichtige und aktuelle Informationen rund um die Thematik Schulbus und Fahrpläne finden die Eltern unserer Fahrschüler jederzeit unter <http://www.odenwaldmobil.de>.

17. Fundsachen/Wertsachen (hier: Smartphones etc.)

Ich bitte Sie, Ihr Kind regelmäßig anzuhalten, vergessene Kleidungsstücke und/oder andere Sachen wieder mit nach Hause zu nehmen. Ansonsten können Sie zusammen mit Ihrem Kind an der Garderobe und der Fundkiste der Schule nachsehen, ob Sie fehlende Gegenstände hier finden. Zum Ende des Schuljahres werden alle Fundstücke einem guten Zweck gespendet. Wenn Sie **alle Schultensilien und Kleidungsstücke Ihres Kindes mit Namen versehen**, entfällt dieses Problem.

Laut Konferenzbeschluss ist das Benutzen von Handys und privaten Rollern oder Inlinern während der Schulzeit nicht gestattet. Wir bitten jegliche Wertgegenstände zu Hause zu lassen.

18. Material-/Mineralwassergeld und Abrechnung der Arbeitshefte

Um den Kindern weiterhin Material für Bastelarbeiten (Tonzeichenpapier, Fotokarton u. ä.) und Mineralwasser zur Verfügung stellen zu können, müssen wir unseren Materialfundus regelmäßig ergänzen. Nach Rücksprache mit dem Elternbeirat und der Schulkonferenz sammeln wir das Geld zwei Mal pro Jahr ein. Immer zu den Herbst- und Osterferien. Geben Sie pro Kind eine Materialspende in Höhe von 10,00 Euro mit in die Schule (das jüngere Geschwisterkind zahlt an Ostern nur 5,- Euro). Die jeweiligen Klassenlehrerinnen werden das Geld einsammeln. Ihr erster Beitrag enthält auch einen kleinen Anteil für die für Ihre Kinder angeschafften vielen Arbeitshefte. Die Aufstellung der genauen

Kosten hierfür wurde Ihnen auch am Elternabend erläutert. Sie unterstützen damit im hohen Maße unsere dadurch uneingeschränkte Arbeit zum Wohle Ihrer Kinder. Vielen Dank!

Die Kosten der angeschafften Arbeitshefte (Verbrauchsmaterial) sind wie folgt:

Jahrgang 1	
Buchstabenordner	€ 9,99
AH u. Buch Mathematik	€ 26,50
Lies mal 1/2	€ 5,50
Summe	€ 41,99

Jahrgang 2	
Arbeitsheft Mathematik	€ 9,50
Jo-Jo-Arbeitsheft	€ 9,25
Lesetrainer	€ 8,25
Arbeitsheft Grundschrift	€ 4,50
Summe	€ 31,50

Jahrgang 3	
Arbeitsheft Mathematik	€ 9,50
Jo-Jo-Arbeitsheft	€ 9,25
Lesetrainer	€ 8,25
Summe	€ 27,00

Jahrgang 4	
Arbeitsheft Mathematik	€ 9,50
Jo-Jo-Arbeitsheft	€ 9,25
Lesetrainer	€ 8,25
Arbeitsmappe Hessen	€ 9,95
Summe	€ 36,95

Ihr Anteil – im Durchschnitt 7,50 € - trägt die Kosten, die über die Zuweisung des Hessischen Kultusministeriums hinausgehen.

Bitte geben Sie Ihrem Kind den Gesamtbetrag von 10,00 € für Wasser, Arbeitshefte und Material bitte in den nächsten Tagen in einen Briefumschlag mit Namen mit.

19. Schulprogramm

Das **Hessische Schulgesetz** (§§ 1-3 und §§ 6-7) beschreibt Ziele und Aufgaben, denen sich die öffentlichen Schulen stellen müssen. Ein weiterer Orientierungspunkt sind die **Bildungsstandards und Inhaltsfelder – das neue Kerncurriculum** für Hessen. Hier werden von den Kindern zu erwerbende Kompetenzen in den einzelnen Fächern sowie zugehörige Inhaltsfelder beschrieben. In der Übergangsphase ist allerdings auch noch eine Orientierung am **Hessischen Rahmenplan** möglich, in dem die unterrichtlichen Inhalte, die konkreten Lernziele und der Erziehungszusammenhang beschrieben sind.

Im Schulprogramm jeder einzelnen Schule geht es nun darum, den vorgegebenen Rahmen in eigener Verantwortung mit Leben zu füllen. Dies soll in folgenden Bereichen geschehen:

- Unterricht und Erziehung
- Pädagogische Entwicklung der Schule
- Schulleben - schulintern und eingebettet in das örtliche Umfeld
- Wahrnehmen und Nutzen der personellen Ressourcen der Schule

Das pädagogische Profil mit unseren Arbeitsschwerpunkten kann bei Interesse zum Lesen entliehen werden. Außerdem finden Sie es auf der Schulwebsite unter www.grundschule-mossautal.de unter der Rubrik „Elterninformationen“ und im Aushang der Aula.

20. Schulsozialarbeit

In diesem Schuljahr wird wieder Schulsozialarbeit an der Grundschule Mossautal angeboten. Das Angebot ist in das Ganztagsangebot integriert. Die Arbeit wird aus Kreismitteln finanziert. Der Träger ist die Kinder- und Jugendförderung des Odenwaldkreises.

Konkret bedeutet das, dass mit den Kindern am Donnerstagvormittag im Rahmen des Unterrichts gearbeitet wird. Die uns zur Verfügung stehende Fachkraft ist Irina Beschnar, die das Projekt in enger Zusammenarbeit und Abstimmung mit den Lehrerinnen durchführt. Das Konzept ist an der Lebenswelt der Kinder ausgerichtet und eine vorbeugende Arbeit.

Die Themenschwerpunkte sind Kooperation (Stärkung von Teamfähigkeit / sozialer Kompetenzen), Gesundheitsförderung (Entspannung, Umgang mit Stress, Bewegung, Ernährung), Umgang mit Vielfalt, Identität, Selbst- und Fremdwahrnehmung, Vertrauen, Kommunikation, Konfliktmanagement, Medienerziehung, Bewegungserziehung, Erziehung zur Nachhaltigkeit).

21. Homepage der Grundschule Mossautal

Seit einigen Jahren verfügt die Grundschule Mossautal über eine schuleigene Homepage unter der Adresse www.grundschule-mossautal.de. Hier finden Sie zahlreiche Informationen über die Schule und schulische Aktivitäten. Besonders hinweisen möchte ich auf die umfassende Linkliste. Hier gibt es interessante Links für Sie als Eltern, aber auch für die Kinder, teilweise mit unterrichtsbezogenen Inhalten. Über neue Einträge in unserem Gästebuch freuen wir uns! Hier haben Sie auch die Möglichkeit, Optimierungsvorschläge einzubringen oder Wünsche zu zusätzlichen Inhalten zu äußern. Gerne können Sie auch einfach eine E-Mail mit Ihren Vorschlägen an die Schul-E-Mail-Adresse (grundschule.mossautal@odenwaldkeis.de) schicken.

22. Verein *BürgerSinn* der Gemeinde Mossautal

An vielen Schulen besteht ein Förderverein zur finanziellen Unterstützung der schulischen Arbeit. Dabei ist wichtig zu wissen, dass es Menschen geben muss, die den Vorstand bilden und sich intensiv in die Vereinsarbeit einbringen. Erfahrungsgemäß ist dies an großen Schulen weit weniger schwierig als an kleinen. Engagierte Eltern sind hier bereits vielfältig in Elternbeirat und Schulkonferenz eingebunden. Schon seit Jahren unterstützt uns der Verein *BürgerSinn* mit seinem Vorsitzenden Dietmar Bareis bei unseren schulischen Vorhaben. So wurden auch in diesem Jahr die Schul-T-Shirts für die Erstklässler bezahlt. Ebenso erhalten wir immer wieder Geld zur Umsetzung von Projekten. Vor einigen Jahren hat die Schule deshalb beschlossen, keinen schulischen Förderverein in Mossautal zu gründen.

Wir bitten Sie jedoch, Mitglied im *Verein BürgerSinn* zu werden, um so auch unsere schulische Arbeit finanziell zu unterstützen. Flyer liegen bei den Elternabenden aus oder können auf der Homepage der Gemeinde Mossautal heruntergeladen werden. Der Jahresbeitrag beträgt lediglich 10,00 € (möglich ist auch mehr oder eine Spende). Unterstützen Sie bitte die Arbeit des Fördervereins auch zum Wohle Ihres Kindes/Ihrer Kinder und werden auch Sie Mitglied. Danke!

Weiterhin sei hier der *Lions Club Odenwald* erwähnt, der in diesem Jahr an Stelle des Vereins *BürgerSinn* die Kosten für das Klasse 2000 Programm für unseren neuen Jahrgang übernimmt.

Ich freue mich gemeinsam mit meinen Kolleginnen und den Mitarbeiterinnen und Mitarbeitern auf eine gute Zusammenarbeit im Schuljahr 2018/19 und bin offen für Ihre Fragen und Anregungen.

Mit freundlichen Grüßen

gez. *Ulrike Hartnagel*
Rektorin

Kenntnis genommen:	
Name _____	Klasse _____
Datum _____	Unterschrift _____